

Schnellanleitung

- 1** Die Testkarte muss innerhalb 1 Stunde nach dem Öffnen des versiegelten Beutels verwendet werden. Alle Teile des Testkits müssen Raumtemperatur haben.
weiter im Innenteil →

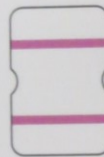


Ergebnis-Fenster



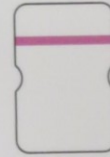
Ergebnis nach 15 Min. (nicht später als 20 Min) ablesen. Karte während der Wartezeit nicht mehr bewegen.

(+)



Positiv

(-)



Negativ

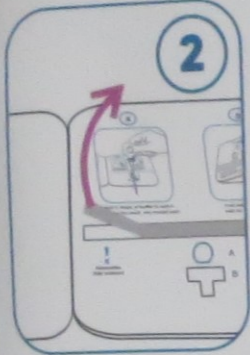


bei anderen Ergebnissen: bitte Rückseite "Mögliche falsche Ergebnisse" beachten

Die untere rote Linie kann bei positivem Ergebnis deutlich heller sein, als dargestellt!

SARS-CoV-2
Antigen Schnelltest Antigen Rapid Test
Immunchromatographischer Test (kolloidales Gold)
Colloidal Gold Immunochromatography

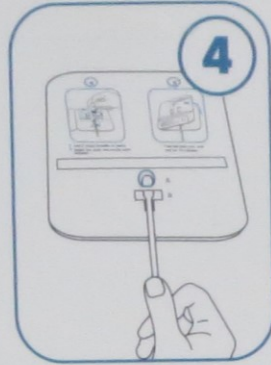




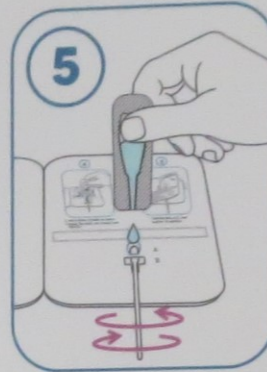
Testkarte auf eine feste, gerade Unterlage legen, Folie über dem Klebestreifen **K** entfernen



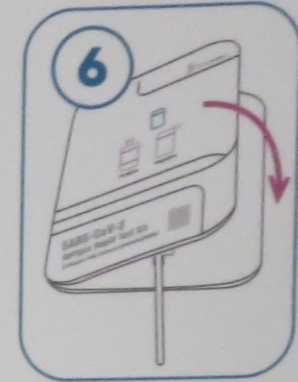
Zuerst Tupfer **2-3 cm*** in die eine Nasenhöhle stecken, Tupfer 5 Mal im Kreis drehen, **dann genauso in der zweiten Nasenhöhle wiederholen**



Tupfer von unten durch die Öffnung **B** in Vertiefung **A** schieben



Kopf von Lösungsfläschchen vorsichtig abdrehen und **6 Tropfen der Lösung** auf den Tupferkopf in Vertiefung **A** geben. Danach **Tupfer 2 Mal in jede Richtung drehen**

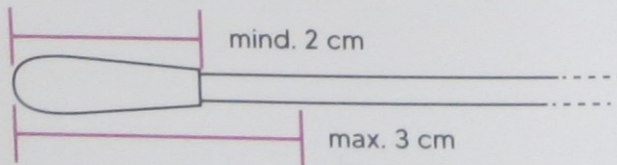


Karte schließen, mit Klebestreifen **K** **zusammenkleben** & vorsichtig zusammendrücken. Ergebnis nach 15 Minuten auf der Vorderseite der geschlossenen Karte ablesen



Kontaktstelle Teststreifen (nicht berühren)

* Tiefe beim Einführen in die Nasenhöhle:



↑
K
Klebestreifen
(Folie entfernen)



1

Schnellanleitung

Die Testkarte muss innerhalb 1 Stunde nach dem Öffnen des versiegelten Beutels verwendet werden.

Alle Teile des Testkits müssen Raumtemperatur haben.

weiter im Innenteil →

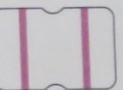


Ergebnis-Fenster



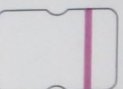
Ergebnis nach
15 Min. (nicht später
als 20 Min.)
ablesen.
Karte während der
Wartezeit nicht
mehr bewegen.

(+)



Positiv

(-)



Negativ



bei anderen
Ergebnissen:
bitte Rückseite
"Mögliche falsche
Ergebnisse"
beachten

Die untere rote
Linie kann bei
positivem Ergebnis
deutlich heller sein,
als dargestellt!

SARS-CoV-2

Antigen Schnelltest

Antigen Rapid Test

Immunchromatographischer Test (kolloidales Gold)

Colloidal Gold Immunochromatography

